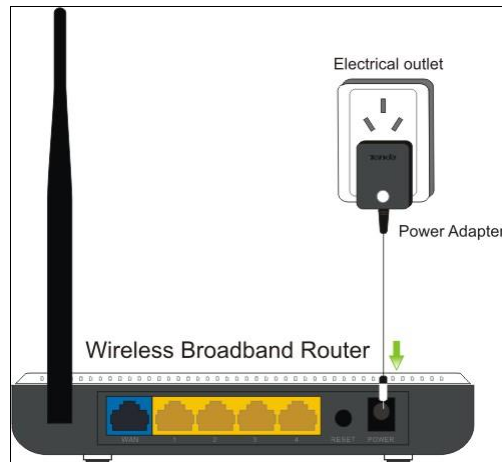


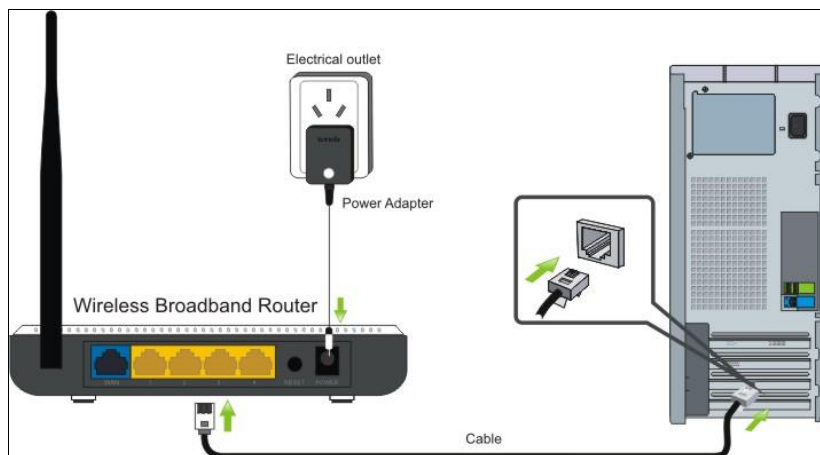
## Povezivanje rutera

U ovom primeru prikazan je model W316R rutera koji ćemo koristiti u nastavku kako bi objasnili postupak instalacije. Za druge modele Tenda rutera postupak je identičan.

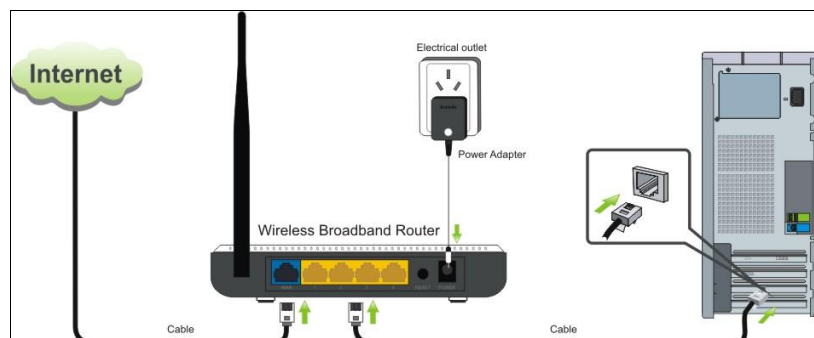
1. Povežite napajanje (koje ste dobili uz ruter) sa uređajem kao na slici.



2. Povežite Ethernet kablom (koji ste dobili uz ruter) LAN port na ruteru sa vašim računarom kao na slici ispod.

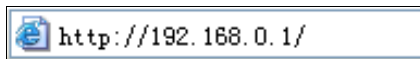


3. Kabal koji je obezbedio YuVideo povežite sa WAN (plavim) portom na ruteru.



## Podešavanje rutera

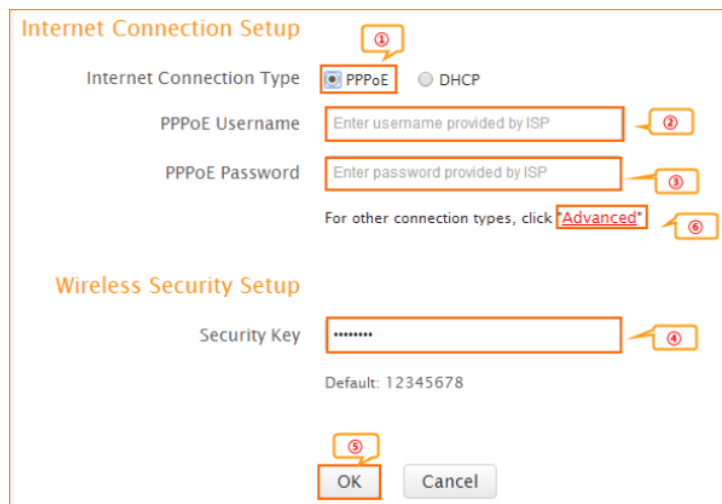
1. Pokrenite neki od veb pregledača kao što su Chrome, Firefox ili neki drugi koji koristite. U adres baru ukucajte adresu `http://192.168.0.1`. Pritisnite "Enter".



2. U login prozoru u polju Password ukucajte admin I pritisnite enter.



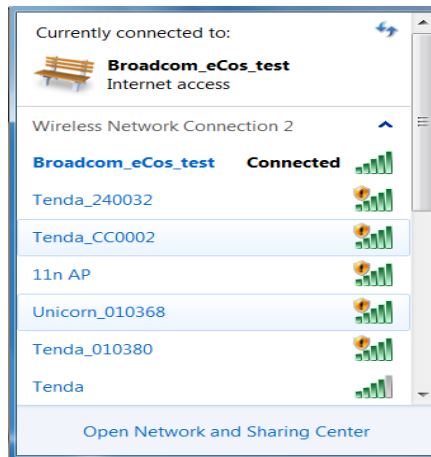
3. Na sledećoj strani u opciji **Internet Connection Type** izaberite **PPPoE**. U polju **PPPoE Username** ukucajte vase korisničko ime sa računa a u polju **PPPoE Password** vašu lozinku koju ste dobili prilikom potpisivanja ugovora. U polju **Wireless Security Setup** ukucajte željenu šifru za vašu WiFi mrežu I kliknite na **OK** kako bi se povezali na internet.



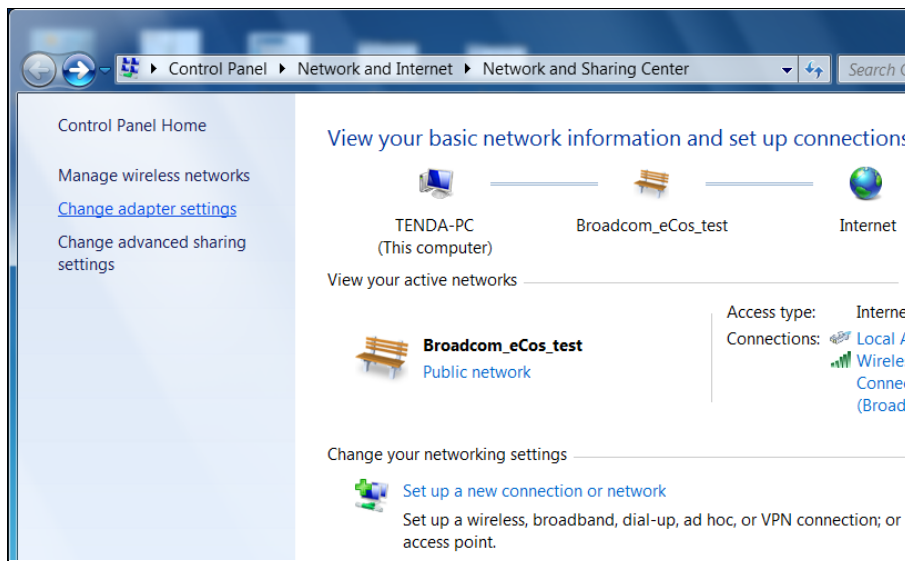
## Podešavanje računara za pristup ruteru

### Mrežna podešavanja za windows 7

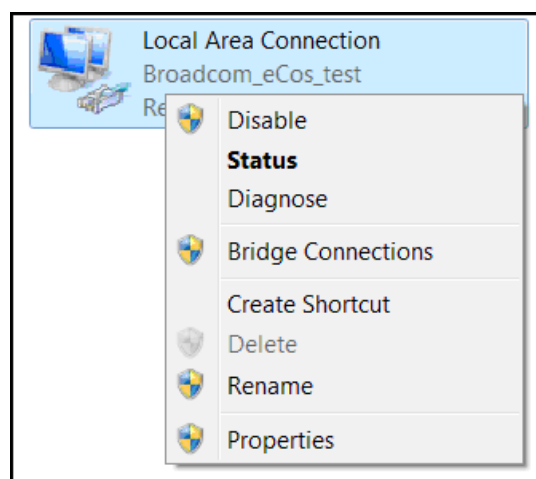
1. U donjem desnom uglu ekrana kliknite mišem na ikonicu za mrežu I izaberite opciju "Open Network and Sharing Center".



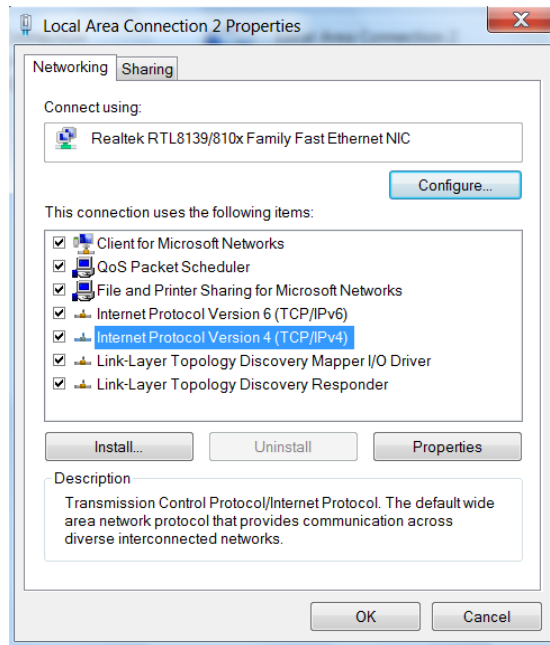
2. U novom prozoru izaberite opciju “Change adapter settings” koja se nalazi u gornjem levom uglu prozora.



3. U novom prozoru kliknite desnim tasterom miša na ikonicu “Local Area Connection” I izaberite “Properties”.



4. Dva puta kliknite na opciju” Internet Protocol Version 4(TCP/IPv4)”.



5. Izaberite opciju “Obtain an IP address automatically” and “Obtain DNS server address automatically”. Kliknite “OK” kako bi snimili konfiguraciju.

